



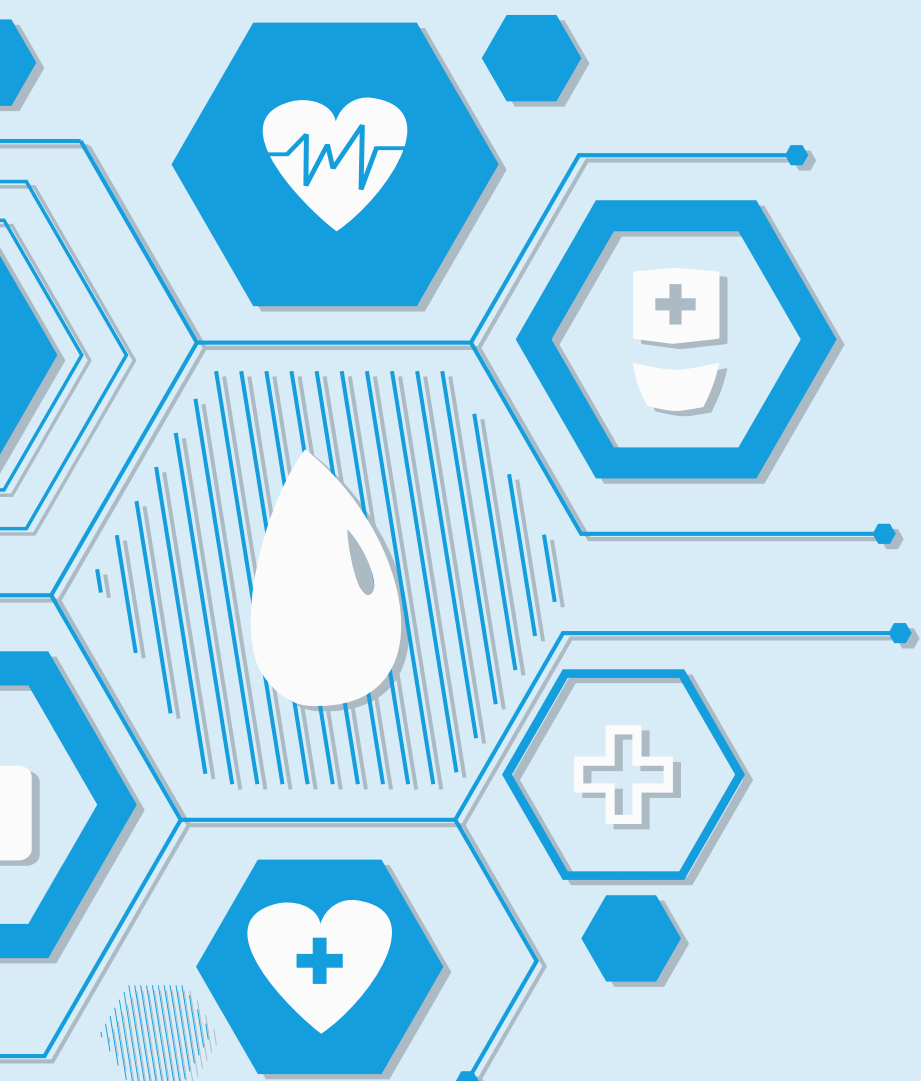
FSE

ACCESSO AL FASCICOLO SANITARIO ELETTRONICO (FSE)

VADEMECUM



Finanziato nell'ambito del Programma della Regione Basilicata con fondi MIMIT – D.M. 31/07/2024 e D.D. 14/02/2025



COS'È IL FASCICOLO SANITARIO ELETTRONICO (FSE)

Il FSE è uno strumento digitale che **raccoglie e rende consultabili** in modo sicuro tutti i **dati e documenti sanitari** di una persona. Include:

- Referti di visite ed esami
- Lettere di dimissione
- Verbali di Pronto Soccorso
- Vaccinazioni
- Terapie, prescrizioni e altri documenti clinici





COME SI ACCEDE AL FSE

L'accesso avviene tramite il portale Fascicolo Sanitario Elettronico Basilicata:

<https://servizi.salute.basilicata.it/home>

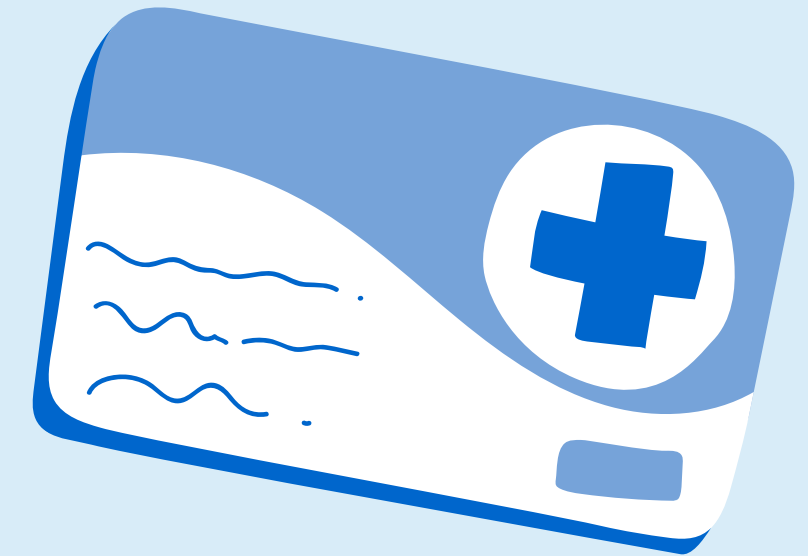
Come modalità di accesso, è richiesta una delle seguenti credenziali:

Modalità di accesso:

- **SPID** (Sistema Pubblico di Identità Digitale): livello 2
- **CIE** (Carta d'Identità Elettronica): con PIN e lettore NFC o app CIE ID
- **CNS** (Carta Nazionale dei Servizi): con lettore smart card e PIN

COSA SI PUÒ FARE CON IL FSE

- Consultare referti e documenti clinici
- Visualizzare le vaccinazioni e i certificati
- Prenotare visite ed esami (collegamento a CUP)
- Accedere al proprio medico di medicina generale
- Pagare ticket sanitari
- Gestire le deleghe (es. genitori per minori o caregiver)



ATTIVAZIONE DEL FSE

Il FSE è **attivo automaticamente** per ogni cittadino residente/domiciliato in Basilicata. Tuttavia, per visualizzare alcuni documenti, è necessario prestare il **consenso alla consultazione** da parte dei professionisti sanitari.

Può essere fatto:

- Online nella sezione “Consensi e deleghe”
- Presso il proprio medico di base o sportelli ASP



DELEGHE

Si possono delegare familiari o caregiver per:

- Consultare il proprio FSE
- Accedere ai dati dei figli minorenni o di persone non autosufficienti

Si gestiscono direttamente online o agli sportelli ASP

ASSISTENZA E SUPPORTO

Per problemi tecnici o dubbi:

NUMERO VERDE

800 814 814

SITO

<https://servizi.salute.basilicata.it/home>

EMAIL

help@salute.basilicata.it