

DIGITALMENTIS



Guida Completa al Fascicolo Sanitario Elettronico

**Il tuo archivio
sanitario digitale in
Calabria**



REGIONE
CALABRIA

Iniziativa Competenze Digitali Regione Calabria finanziata dal Fondo MIMIT per i consumatori – anno 2024

Capitolo 1

Introduzione al Fascicolo Sanitario Elettronico

Il Fascicolo Sanitario Elettronico (FSE) rappresenta una delle innovazioni più significative nel sistema sanitario italiano. Si tratta di uno strumento digitale che rivoluziona il modo in cui i cittadini accedono e gestiscono le proprie informazioni sanitarie, rendendo il percorso di cura più efficiente, trasparente e sicuro.



Il FSE è un archivio digitale personale che raccoglie in un unico luogo virtuale tutta la storia clinica di una persona. Questo significa che non dovrai più conservare montagne di documenti cartacei, cercare referti smarriti o preoccuparti di portare con te l'intera documentazione sanitaria quando cambi medico o devi recarti in un altro ospedale.



UN SISTEMA INTEGRATO

Il Fascicolo Sanitario Elettronico della Calabria è parte del sistema sanitario regionale e si integra con tutte le strutture sanitarie del territorio: ospedali, laboratori di analisi, centri diagnostici, ambulatori e studi dei medici di medicina generale. Ogni volta che effettui un esame, una visita o un ricovero, i relativi documenti vengono automaticamente caricati nel tuo FSE.

VANTAGGI PER I CITTADINI

Avere un FSE attivo significa poter consultare in qualsiasi momento e da qualsiasi luogo la propria documentazione sanitaria, condividere facilmente le informazioni con i professionisti della salute, evitare duplicazioni di esami già effettuati, gestire prenotazioni e pagamenti online e garantire la continuità delle cure anche quando ci si rivolge a strutture diverse.

REFERTI DI VISITE ED ESAMI

Tutti i referti delle visite specialistiche e degli esami diagnostici vengono automaticamente inseriti nel FSE. Questo include analisi del sangue, radiografie, ecografie, risonanze magnetiche, TAC, elettrocardiogrammi, esami endoscopici e qualsiasi altro tipo di indagine diagnostica effettuata presso strutture pubbliche o convenzionate.



DOCUMENTI OSPEDALIERI

Il FSE conserva le lettere di dimissione ospedaliera, che contengono la sintesi del ricovero, le diagnosi, le terapie effettuate e le indicazioni per il follow-up. Include anche i verbali di accesso al Pronto Soccorso con diagnosi, trattamenti ricevuti e eventuali prescrizioni.

STORIA VACCINALE

Un'area dedicata raccoglie l'intera storia delle vaccinazioni effettuate, dalle vaccinazioni obbligatorie dell'infanzia a quelle raccomandate in età adulta, fino alle vaccinazioni stagionali come quella antinfluenzale. Questa sezione è particolarmente utile per verificare quali vaccini sono stati già somministrati e quali richiami potrebbero essere necessari.

PRESCRIZIONI E TERAPIE

Il fascicolo contiene le prescrizioni mediche, sia quelle di farmaci che di dispositivi medici, e documenta le terapie in corso o passate. Questo permette ai medici di avere un quadro completo dei farmaci assunti ed evitare interazioni pericolose.

ALTRI DOCUMENTI CLINICI

Nel FSE possono essere presenti anche certificati medici, piani terapeutici per patologie croniche, documentazione relativa a protesi o dispositivi impiantati, e qualsiasi altro documento rilevante per la tua storia clinica.



Capitolo 3

Come Accedere al Portale FSE

Accedere al Fascicolo Sanitario Elettronico della Calabria è semplice, ma richiede l'utilizzo di credenziali di identità digitale certificate per garantire la massima sicurezza e protezione dei tuoi dati sanitari.

The screenshot shows the top part of the FSE Calabria website. At the top left is the Regione Calabria logo. The main header features the FSE Calabria logo (a hand holding a smartphone) and the text "FASCICOLO SANITARIO ELETTRONICO CALABRIA". To the right is another Regione Calabria logo. Below the header is a navigation menu with links: "Fascicolo Sanitario", "Come consultare il FSE", "Dati e Strutture", "Informativa e FAQ", and "Notizie". A prominent green button on the right says "ACCEDI AL TUO FASCICOLO". The main content area features a photograph of a smiling female doctor in a white lab coat. To the right of the photo, the headline reads "La tua salute sempre con te". Below the headline, a short paragraph states: "Con il Fascicolo Sanitario Elettronico puoi consultare online i referti medici, le prescrizioni farmaceutiche, il green pass e tutti i tuoi documenti e dati relativi alle prestazioni del Servizio Sanitario Nazionale." At the bottom, a section titled "Notizie in primo piano" contains three placeholder cards, each with a small icon and the text "IN PRIMO PIANO".

IL PORTALE REGIONALE

Il punto di accesso principale è il portale ufficiale della Regione Calabria dedicato al Fascicolo Sanitario Elettronico, raggiungibile all'indirizzo

www.fascicolosanitario.regione.calabria.it

Il portale è accessibile da qualsiasi dispositivo connesso a internet: computer, tablet o smartphone.

REQUISITI TECNICI

Per accedere al portale è sufficiente un browser web aggiornato come Chrome, Firefox, Safari o Edge. Assicurati di avere una connessione internet stabile e, se intendi utilizzare la Carta d'Identità Elettronica o la Carta Nazionale dei Servizi, verifica di avere i dispositivi necessari per la lettura.

PRIMA CONNESSIONE

La prima volta che accedi al portale, ti verrà chiesto di scegliere il metodo di autenticazione tra quelli disponibili. Dopo aver effettuato l'accesso con successo, il sistema potrebbe guidarti attraverso alcuni passaggi iniziali per completare la configurazione del tuo profilo e impostare le preferenze sulla privacy.

NAVIGAZIONE NEL PORTALE

L'interfaccia del portale è progettata per essere intuitiva e facilmente navigabile. Troverai menu chiari che ti permetteranno di accedere alle diverse sezioni: documenti sanitari, prenotazioni, pagamenti, consensi e deleghe. Ogni sezione è organizzata in modo logico per facilitare la consultazione.

Capitolo 4

Le Credenziali di Accesso

La sicurezza del Fascicolo Sanitario Elettronico è garantita dall'utilizzo di sistemi di identità digitale certificati. Per accedere al FSE sono disponibili tre diverse modalità di autenticazione, tutte ugualmente valide e sicure.



Fascicolo Sanitario Elettronico

Portale riservato alle regioni: Abruzzo, Calabria, Campania, Sicilia e al SASN

Accedi ai servizi come



Cittadino

Accesso consentito agli assistiti delle regioni: Abruzzo, Calabria, Sicilia e SASN



Operatore amministrativo

Accesso consentito agli operatori delle regioni: Abruzzo, Calabria, Campania, Sicilia e SASN



Operatore sanitario

Accesso consentito agli operatori delle regioni: Abruzzo, Calabria, Campania, Sicilia e SASN

Cittadino

SPID

CIE

TS-CNS

SPID, il **Sistema Pubblico di Identità Digitale**, è il sistema di accesso che consente di utilizzare, con un'identità digitale unica, i servizi online della Pubblica Amministrazione e dei privati accreditati. Se sei già in possesso di un'identità digitale, accedi con le credenziali del tuo gestore. Se non hai ancora un'identità digitale, richiedila ad uno dei gestori.

SPID – SISTEMA PUBBLICO DI IDENTITÀ DIGITALE

Lo SPID è il sistema di autenticazione più diffuso in Italia. Per accedere al FSE è necessario possedere credenziali SPID di livello 2, che garantiscono un elevato standard di sicurezza. Se non hai ancora lo SPID, puoi richiederlo gratuitamente attraverso uno dei numerosi identity provider autorizzati come Poste Italiane, Aruba, InfoCert, Namirial e altri. La procedura di rilascio richiede il riconoscimento dell'identità e può essere completata online o presso uffici fisici.

CIE – Carta d'Identità Elettronica

La Carta d'Identità Elettronica può essere utilizzata per accedere al FSE in due modi. Il primo prevede l'uso di un lettore di smart card NFC collegato al computer e l'inserimento del PIN fornito al momento del rilascio della CIE. Il secondo metodo, più moderno e pratico, utilizza l'app "CIE ID" disponibile

per smartphone dotati di tecnologia NFC, che permette di autenticarsi semplicemente avvicinando la carta al telefono e inserendo il PIN.

CNS - CARTA NAZIONALE DEI SERVIZI

La Carta Nazionale dei Servizi è una smart card che contiene un certificato digitale di autenticazione. Per utilizzarla è necessario un lettore di smart card da collegare al computer e il relativo PIN. La CNS viene rilasciata da diverse autorità, tra cui le Camere di Commercio, alcune ASL e gli Ordini professionali.

QUALE SCEGLIERE

La scelta tra SPID, CIE e CNS dipende dalle tue preferenze e dalla disponibilità degli strumenti. Lo SPID è generalmente la soluzione più versatile e facile da ottenere, mentre la CIE con l'app CIE ID rappresenta un'opzione comoda per chi possiede già la nuova carta d'identità elettronica.

Capitolo 5

Attivazione e Gestione dei Consensi

Un aspetto fondamentale del Fascicolo Sanitario Elettronico riguarda la gestione dei consensi, che determina chi può accedere ai tuoi dati sanitari e in quali circostanze.



ATTIVAZIONE AUTOMATICA

Il FSE viene attivato automaticamente per tutti i cittadini residenti o domiciliati in Calabria. Non è necessario fare alcuna richiesta specifica: se rientri in queste categorie, il tuo fascicolo è già operativo e raccoglie i dati sanitari prodotti dalle strutture del sistema sanitario regionale.



IL CONSENSO ALLA CONSULTAZIONE

Anche se il FSE è attivo, per consentire ai professionisti sanitari di consultare i tuoi documenti clinici è necessario prestare un consenso esplicito. Questo consenso garantisce che solo i medici e gli operatori autorizzati coinvolti nella tua cura possano accedere alle tue informazioni sanitarie, nel pieno rispetto della privacy.

COME PRESTARE IL CONSENSO ONLINE

La modalità più semplice per gestire i consensi è attraverso il portale FSE. Dopo aver effettuato l'accesso, recati nella sezione "Consensi e deleghe" dove troverai le opzioni per autorizzare la consultazione dei tuoi dati. Puoi prestare un consenso generale oppure impostare consensi selettivi, scegliendo quali documenti rendere visibili e quali mantenere riservati.

CONSENSO PRESSO GLI SPORTELLI

Se preferisci un supporto diretto o hai difficoltà con la procedura online, puoi prestare il consenso recandoti presso il tuo medico di medicina generale o presso gli sportelli dell'ASP di riferimento. Gli operatori ti guideranno nella compilazione dei moduli necessari e registreranno le tue preferenze nel sistema.

MODIFICARE O REVOCARE IL CONSENSO

Hai sempre il diritto di modificare o revocare i consensi prestati. Puoi farlo in qualsiasi momento attraverso le stesse modalità utilizzate per l'attivazione, sia online che presso gli sportelli. La revoca o modifica avrà effetto immediato.

Capitolo 6

Consultazione di Referti e Documenti

Una delle funzionalità più utilizzate del Fascicolo Sanitario Elettronico è la possibilità di consultare tutti i referti e i documenti clinici in modo semplice e immediato.



ACCESSO AI DOCUMENTI

Dopo aver effettuato l'accesso al portale FSE, troverai una sezione dedicata ai documenti sanitari. Qui sono elencati tutti i referti, le lettere di dimissione, i verbali di pronto soccorso e gli altri documenti clinici presenti nel tuo fascicolo. I documenti sono generalmente organizzati in ordine cronologico, dal più recente al più datato.

FILTRI DI RICERCA

Per facilitare la consultazione, soprattutto se il tuo fascicolo contiene molti documenti, il sistema offre strumenti di ricerca e filtri. Puoi cercare documenti per tipo (ad esempio solo referti di laboratorio o solo radiografie), per periodo temporale, per struttura sanitaria che li ha prodotti o per parole chiave contenute nei documenti stessi.

VISUALIZZAZIONE E DOWNLOAD

Ogni documento può essere visualizzato direttamente nel browser in formato PDF. Hai anche la possibilità di scaricare i documenti sul tuo dispositivo per conservarli localmente, stamparli o inviarli a specialisti esterni al sistema sanitario della Calabria. I documenti scaricati mantengono piena validità legale.

CONDIVISIONE CON I MEDICI

Quando ti rechi da un medico specialista o in una struttura sanitaria, puoi facilmente condividere i tuoi referti e documenti clinici mostrandoli direttamente dal portale FSE o fornendo copie scaricate. Questo elimina la necessità di portare con sé faldoni di documenti cartacei e garantisce che il medico abbia sempre accesso alle informazioni più aggiornate.

STORIA VACCINALE

Una sezione specifica è dedicata alle vaccinazioni. Qui puoi consultare l'elenco completo di tutti i vaccini ricevuti nel corso della vita, con date di somministrazione e lotti utilizzati. Questa informazione è particolarmente utile per verificare la copertura vaccinale e pianificare eventuali richiami.



Capitolo 7

Prenotazioni e Servizi CUP

Il Fascicolo Sanitario Elettronico della Calabria non si limita alla consultazione dei documenti, ma offre anche servizi attivi che semplificano l'interazione con il sistema sanitario regionale.



CENTRO UNICO DI PRENOTAZIONE

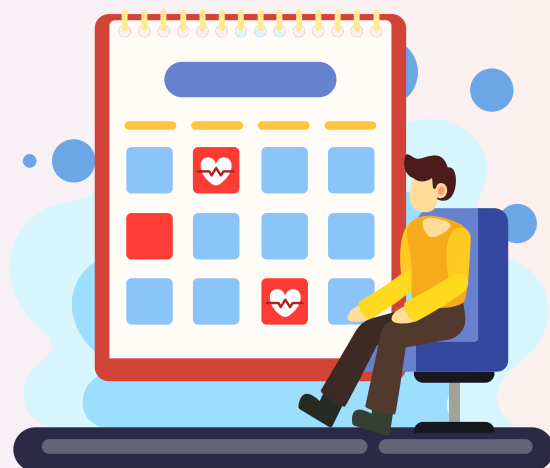
Attraverso il portale FSE è possibile accedere al sistema CUP (Centro Unico di Prenotazione) regionale, che consente di prenotare visite specialistiche ed esami diagnostici presso tutte le strutture pubbliche e convenzionate della Calabria.

COME PRENOTARE ONLINE

Per effettuare una prenotazione è necessario avere a disposizione una prescrizione medica valida (la cosiddetta "impegnativa"). Una volta entrato nella sezione prenotazioni del portale, potrai inserire i dati della prescrizione, selezionare la prestazione richiesta e scegliere tra le disponibilità offerte dalle diverse strutture sanitarie. Il sistema ti mostrerà le prime date disponibili, le strutture più vicine al tuo domicilio e tutte le informazioni necessarie.

GESTIONE DELLE PRENOTAZIONI

Dopo aver effettuato una prenotazione, questa viene registrata nel tuo FSE. Puoi consultare l'elenco delle prenotazioni attive, visualizzare i dettagli di data, ora e luogo, e ricevere promemoria automatici. Se hai necessità, puoi anche modificare o annullare una prenotazione direttamente dal portale, sempre nel rispetto dei termini previsti.



ACCESSO AL MEDICO DI BASE

Il portale FSE permette anche di accedere a informazioni sul proprio medico di medicina generale, inclusi i recapiti e gli orari di ambulatorio. In alcune ASP è possibile anche richiedere prescrizioni elettroniche o certificati attraverso il sistema.

VANTAGGI DELLA PRENOTAZIONE ONLINE

Prenotare attraverso il FSE offre numerosi vantaggi: puoi farlo comodamente da casa in qualsiasi momento della giornata, hai una visione immediata di tutte le disponibilità senza dover chiamare i vari sportelli CUP, puoi confrontare date e sedi diverse prima di confermare, e ricevi la conferma immediata della prenotazione con tutti i dettagli necessari.

Capitolo 8

Pagamento dei Ticket Sanitari

La gestione economica delle prestazioni sanitarie è completamente integrata nel Fascicolo Sanitario Elettronico, permettendo di pagare i ticket in modo semplice tracciabile.



COSA SONO I TICKET SANITARI

I ticket sono le quote di partecipazione alla spesa sanitaria che i cittadini devono corrispondere per alcune prestazioni del Servizio Sanitario Nazionale, come visite specialistiche, esami diagnostici e prestazioni ambulatoriali. L'importo del ticket varia in base al tipo di prestazione e alla condizione di esenzione del paziente.

PAGAMENTO ONLINE

Attraverso il portale FSE puoi pagare i ticket sanitari direttamente online, utilizzando diverse modalità di pagamento: carte di credito e debito, bancomat abilitati ai pagamenti online, PayPal o altri sistemi di pagamento elettronico supportati dalla piattaforma pagoPA, che è il sistema nazionale per i pagamenti verso la Pubblica Amministrazione.

QUANDO PAGARE

Puoi pagare il ticket in diversi momenti: al momento della prenotazione online della prestazione, prima di recarti all'appuntamento consultando le prestazioni programmate nel tuo FSE, oppure dopo aver effettuato la prestazione se il pagamento non è stato completato in precedenza. Il sistema ti invierà promemoria per i ticket ancora da saldare.



RICEVUTE E DOCUMENTAZIONE

Ogni pagamento effettuato viene registrato nel sistema e genera una ricevuta elettronica valida ai fini fiscali. Puoi scaricare le ricevute in formato PDF per conservarle, utilizzarle per eventuali rimborsi assicurativi o includerle nella dichiarazione dei redditi come spese mediche detraibili.

ESENZIONI DAL TICKET

Se hai diritto a esenzioni dal pagamento del ticket per motivi di reddito, patologia o altre condizioni previste dalla normativa, queste informazioni sono registrate nel tuo FSE. Il sistema riconosce automaticamente le esenzioni valide e non richiede il pagamento per le prestazioni coperte dall'esenzione.

Capitolo 9

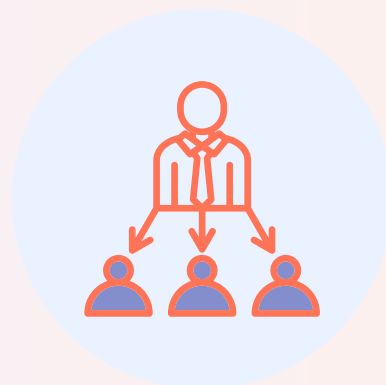
Deleghe e Accesso per Familiari

Il sistema delle deleghe del Fascicolo Sanitario Elettronico permette di gestire situazioni in cui è necessario che altre persone possano accedere ai dati sanitari di un paziente, garantendo sempre il massimo rispetto della privacy e dell'autodeterminazione.



A COSA SERVONO LE DELEGHE

Le deleghe sono fondamentali in diverse situazioni: genitori che devono gestire la salute dei figli minorenni, caregiver che assistono persone anziane o non autosufficienti, familiari che supportano parenti con difficoltà nell'utilizzo degli strumenti digitali, o semplicemente persone che desiderano farsi aiutare da un familiare di fiducia nella gestione delle questioni sanitarie.



CHI PUÒ ESSERE DELEGATO

Puoi delegare chiunque sia maggiorenne e in possesso di credenziali di identità digitale (SPID, CIE o CNS). Non è necessario che il delegato sia un parente: puoi scegliere di delegare anche amici fidati, badanti o assistenti personali. È importante selezionare persone di massima fiducia, dato che avranno accesso a informazioni sanitarie molto personali.

TIPOLOGIE DI DELEGA

Esistono diverse tipologie di delega con diversi livelli di accesso. Puoi concedere una delega completa, che permette al delegato di consultare tutti i documenti, effettuare prenotazioni e pagare ticket, oppure una delega limitata solo alla consultazione dei documenti senza possibilità di compiere azioni. Per i minori, i genitori hanno automaticamente accesso completo al FSE fino al compimento del quattordicesimo anno di età.

COME CREARE UNA DELEGA ONLINE

La procedura per creare una delega attraverso il portale FSE è semplice. Accedi alla sezione "Consensi e deleghe", seleziona l'opzione per aggiungere un nuovo delegato, inserisci i dati identificativi della persona da delegare (nome, cognome, codice fiscale), specifica il tipo di delega e i permessi concessi, imposta eventualmente una data di scadenza, e conferma.

Il delegato riceverà una notifica e potrà accedere al tuo FSE utilizzando le proprie credenziali digitali.

DELEGHE PRESSO GLI SPORTELLI ASP

Se preferisci o se hai difficoltà con la procedura online, puoi recarti presso gli sportelli dell'ASP di riferimento per creare una delega. Dovrai presentare un documento di identità valido e fornire i dati del delegato. Gli operatori compileranno i moduli necessari e registreranno la delega nel sistema.

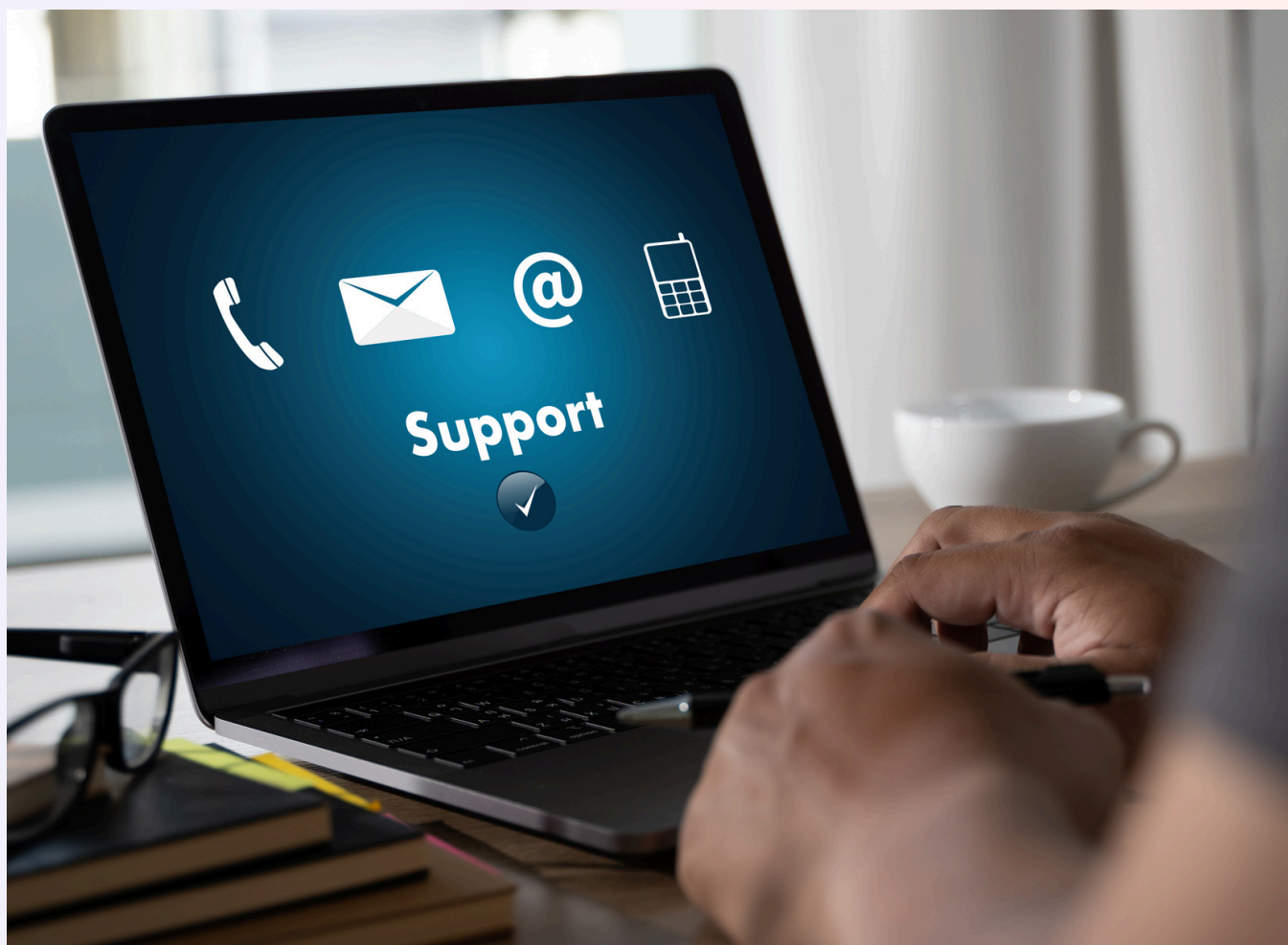
GESTIONE E REVOCA DELLE DELEGHE

Puoi in qualsiasi momento consultare l'elenco delle deleghe attive, modificare i permessi concessi o revocare completamente una delega. La revoca ha effetto immediato e il delegato non potrà più accedere al tuo FSE. È buona pratica rivedere periodicamente le deleghe attive per assicurarsi che siano ancora necessarie e appropriate.

Capitolo 10

Assistenza e Supporto

Utilizzare il Fascicolo Sanitario Elettronico è generalmente semplice e intuitivo, ma potrebbero sorgere dubbi o difficoltà tecniche. La Regione Calabria mette a disposizione diversi canali di supporto per assistere i cittadini.



SITO WEB UFFICIALE

Il portale **www.fascicolo-sanitario.it** non è solo il punto di accesso al FSE, ma contiene anche un'ampia sezione di supporto con guide dettagliate, tutorial passo-passo, domande frequenti (FAQ) e video esplicativi che coprono tutti gli aspetti dell'utilizzo del fascicolo.

SUPPORTO VIA EMAIL

Per richieste di assistenza o segnalazione di problemi tecnici, puoi inviare un'email all'indirizzo

fascicolosanitario@regione.calabria.it

Indica chiaramente il tipo di problema riscontrato, fornisci i tuoi dati identificativi e, se possibile, allega screenshot che illustrino la situazione. Il team di supporto risponderà solitamente entro alcuni giorni lavorativi con indicazioni per risolvere il problema.

NUMERO VERDE GRATUITO

È attivo il numero verde **800 033 033**, gratuito da telefono fisso e mobile, dedicato all'assistenza per il Fascicolo Sanitario Elettronico. Gli operatori possono aiutarti con problemi di accesso, difficoltà nella navigazione del portale, domande sui consensi e sulle deleghe, informazioni su prenotazioni e pagamenti, e qualsiasi altro dubbio relativo all'utilizzo del FSE. Il servizio è attivo negli orari d'ufficio, generalmente dal lunedì al venerdì.

ASSISTENZA PRESSO LE STRUTTURE SANITARIE

Presso gli sportelli delle ASP e presso gli studi dei medici di medicina generale è possibile ricevere assistenza diretta per l'utilizzo del FSE. Gli operatori possono aiutarti a effettuare il primo accesso, gestire i consensi, creare deleghe e risolvere problemi tecnici.

FORMAZIONE E TUTORIAL

La Regione Calabria organizza periodicamente sessioni di formazione e incontri informativi rivolti ai cittadini per illustrare le funzionalità del FSE e aiutare soprattutto le persone meno esperte nell'uso delle tecnologie digitali. Informazioni su questi eventi sono pubblicate sul sito ufficiale e comunicate attraverso i canali delle ASP locali.

PROBLEMI TECNICI COMUNI

Alcuni problemi ricorrono frequentemente e hanno soluzioni semplici: difficoltà di accesso spesso dipendono da browser non aggiornati o da credenziali errate, mancata visualizzazione di documenti può essere dovuta a consensi non prestati, errori nei pagamenti possono richiedere la verifica delle carte di pagamento. Prima di contattare l'assistenza, verifica questi aspetti basilari.

FEEDBACK E SUGGERIMENTI

Il sistema FSE è in continua evoluzione e il contributo degli utenti è prezioso per migliorarlo. Se hai suggerimenti per nuove funzionalità o segnalazioni su aspetti da migliorare, puoi inviarli attraverso i canali di supporto. La Regione Calabria valuta attentamente i feedback ricevuti per rendere il servizio sempre più efficiente e aderente alle esigenze dei cittadini.



Contatti

CODICI CALABRIA

codici.reggiocalabria@codici.org – 377.9756197

codici.siderno@codici.org – 0964.1946106

www.codici.org



Iniziativa Competenze Digitali Regione Calabria finanziata dal Fondo MIMIT per i consumatori – anno 2024